

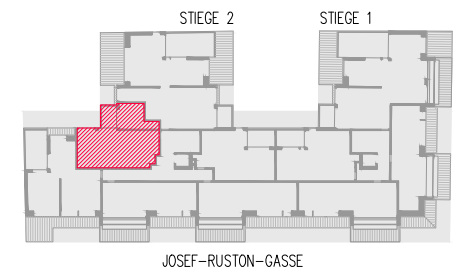
JOSEF-RUSTON-GASSE 28, 1210 WIEN

TOP 236 2. DACHGESCHOSS

WOHNFLÄCHE ca. 63,09 m²
TERRASSE ca. 5,72 m²



1	WOHNKÜCHE	28,40 m ²
2	ZIMMER	11,19 m ²
3	ZIMMER	12,84 m ²
4	BAD	5,18 m ²
5	WC	1,26 m ²
6	VORRAUM	4,22 m ²
T	TERRASSE	5,72 m ²



ÜBERSICHT - GRUNDRISS